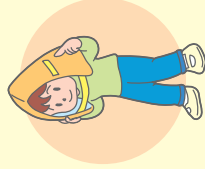


洪水ハザードマップ(北部)



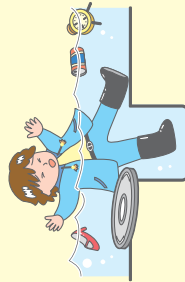
避難時の心得

動きやすく安全な服装でヘルメットや防災ずきんで頭を保護し、運動靴をはきヒモをしっかり結び、サンダルや長靴は厳禁。



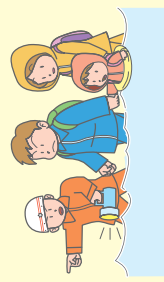
足下に注意して

水面下にはマンホールや側溝、浮遊物など危険がいっぱい。杖などで一歩ずつ確認しながら歩く。



高齢者や子どもにも配慮

必ず二人以上で避難する。高齢者や子どもは背負う、浮輪をつけるなど特に気をつける。



水の深さに注意

歩行可能な水深は男性70センチ、女性50センチが目安。腰が浸かる時は高所で助けを待つ。

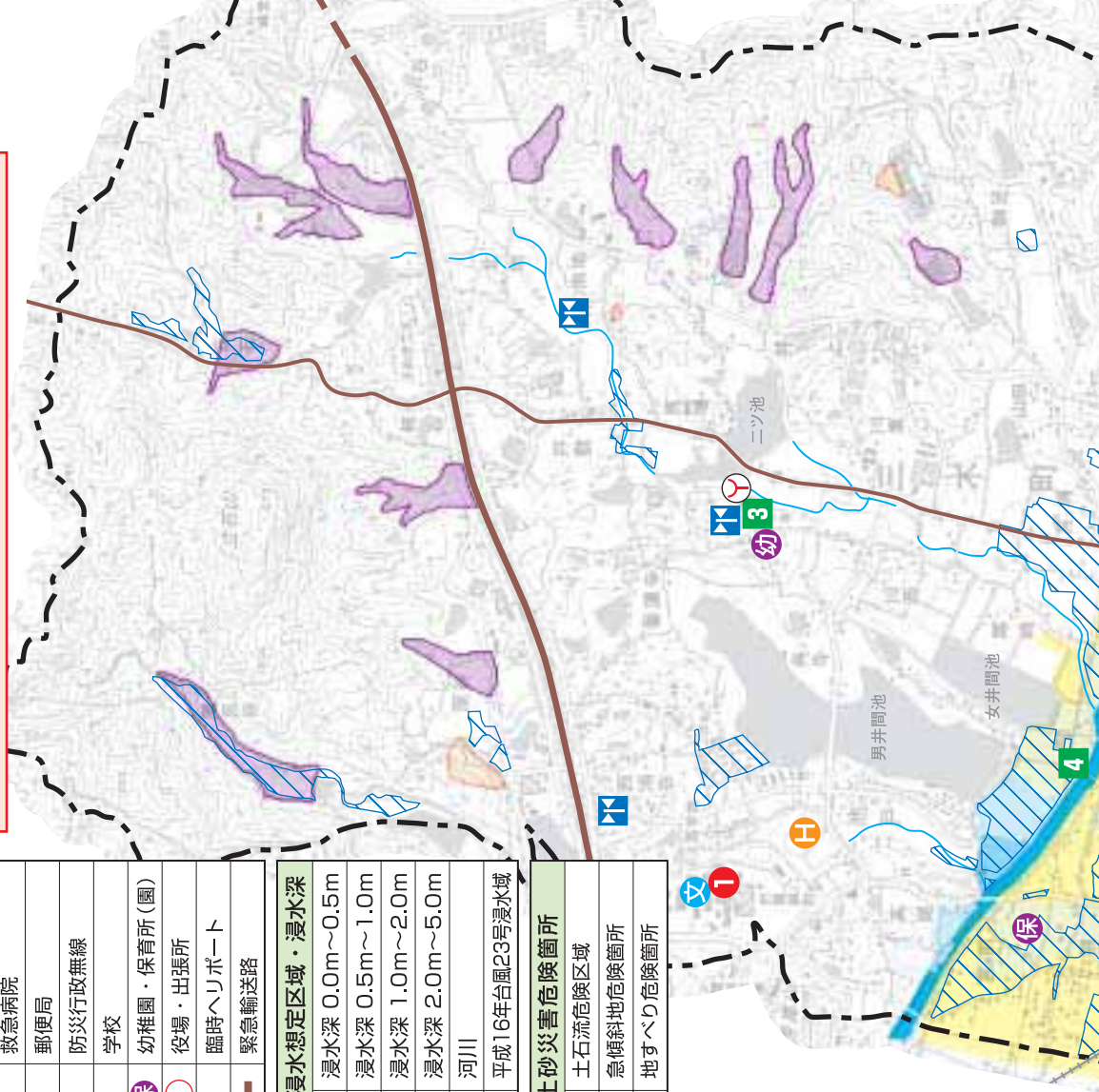


避難所・関連施設	
No.	避難所
①	消防署・消防屯所
②	警察・駐在所
③	救急病院
④	郵便局
⑤	防災行政無線
⑥	学校
⑦	幼稚園・保育所(園)
⑧	役場・出張所
⑨	臨時ヘリポート
⑩	緊急輸送路

新川浸水想定区域・浸水深	
■	浸水深 0.0m~0.5m
■	浸水深 0.5m~1.0m
■	浸水深 1.0m~2.0m
■	浸水深 2.0m~5.0m
■	河川
■	平成16年台風23号浸水域

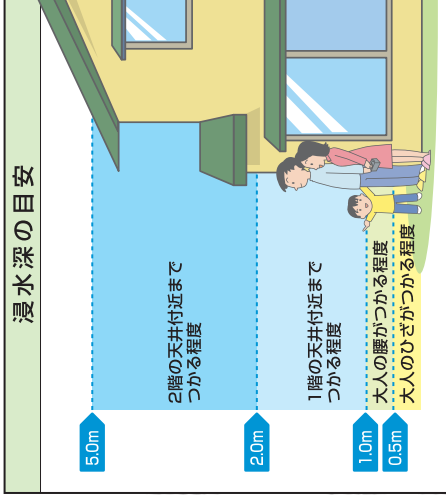
土砂災害危険箇所	
■	土石流危険区域
■	急傾斜地危険箇所
■	地すべり危険箇所

浸水が予想される区域内の避難所は、浸水するおそれがありますので避難には十分な注意が必要です。また、避難所まで避難する余裕が無いときは、十分な高さのある建物や高台に避難してください。



避難所一覧		
No.	名称	電話番号
1	文化交流プラザ	898-9222
2	平井小学校	898-0713
3	老人福祉会館あけぼの荘	898-7650
4	保健センター	898-5658
5	平井幼稚園池戸分園	898-0290
6	池戸商工センター	891-0876
11	田中公民館	898-0504
12	田中小学校	898-0501
14	農村環境改善センター	891-3318
15	福祉センター	891-3317
16	氷上小学校	898-0710
17	三木中学校	898-1547
18	地域交流センター	891-1321
19	B&G海洋センター	899-1155
20	屋内ゲートボール場	899-1155
21	ウォーキングセンター	891-1789
22	白山文化センター	898-4708
23	白山教育集会所	898-9116
24	白山小学校	898-0257
25	井戸教育集会所	898-3851
26	井戸公民館	898-6404

救急病院一覧		
No.	名称	電話番号
1	香川大学医学部附属病院	898-5111
2	讃陽堂松原病院	898-0620
3	櫻村病院	898-1431





8 老人福祉会館あけぼの荘



11 田中公民館



12 田中小学校



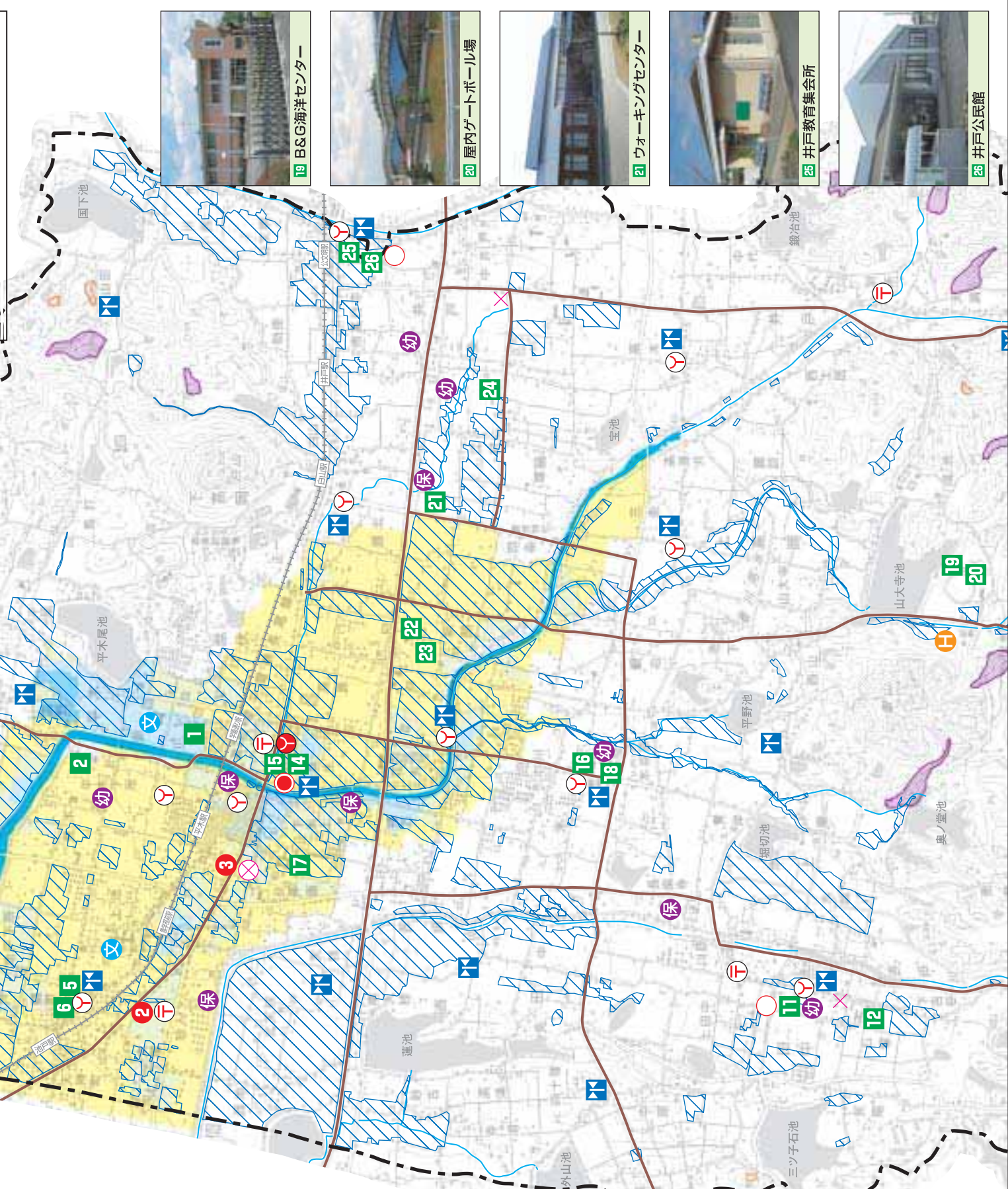
16 水上小学校



18 地域交流センター



24 白山小学校



19 B&C海洋センター



20 屋内グレートボール場



21 ウォーキングセンター



25 井戸教育集会所



26 井戸公民館

この地図は、国土地理院長の承認を得て、同院長の承認を得た数値地図25000(地図画像)を複製したものである。(承認番号 平19総機、第58号)