

# 洪水ハザードマップ(南部)



13 農業者トレーニングセンター



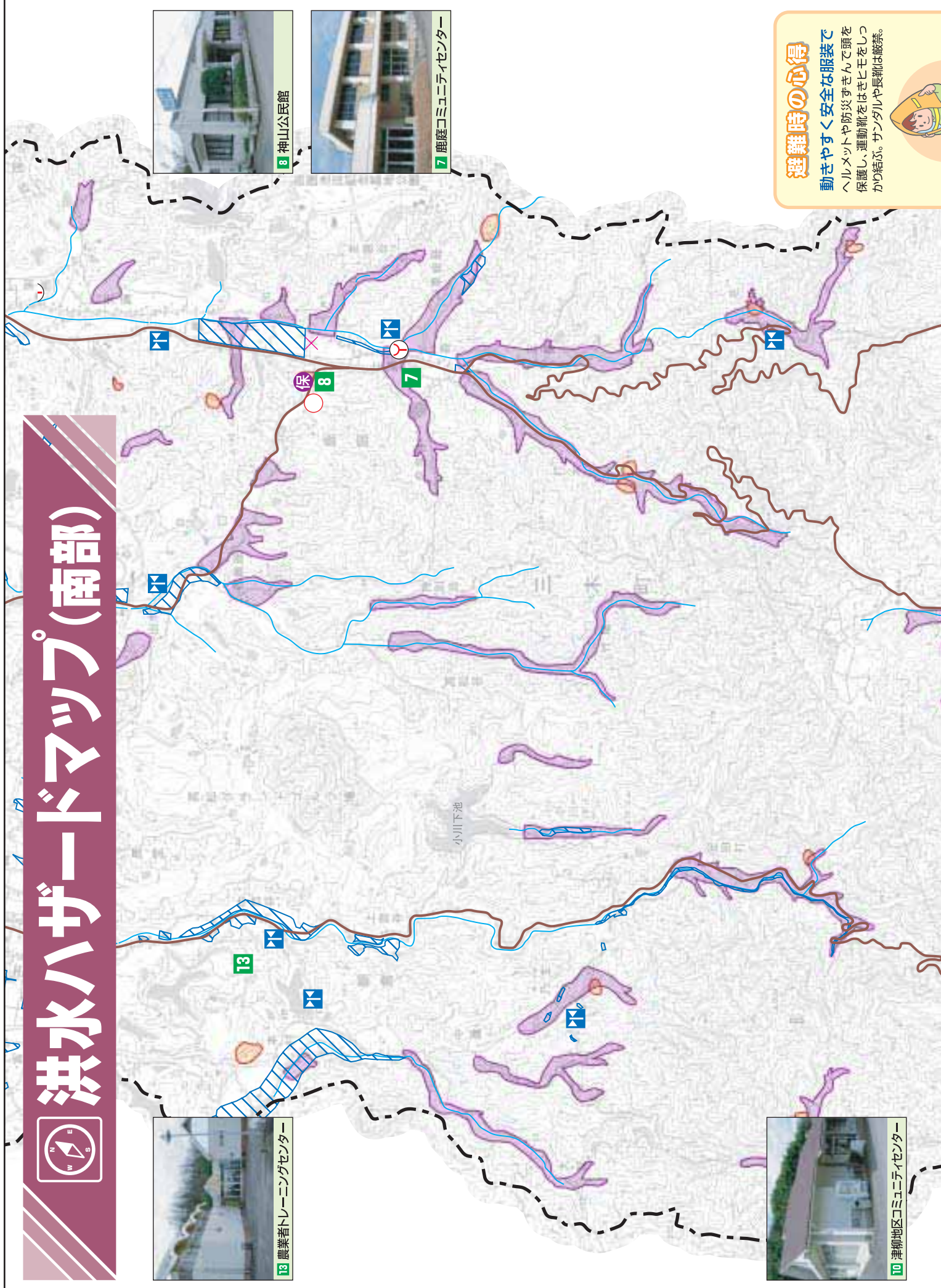
10 津柳地区コミュニティセンター



8 神山公民館



7 鹿庭コミュニティセンター



### 避難時の心得

動きやすく安全な服装でヘルメットや防災ずきんで頭を保護し、運動靴をはきヒモをしっかり結ぶ。サンダルや長靴は厳禁。





9 旧神山小中学校

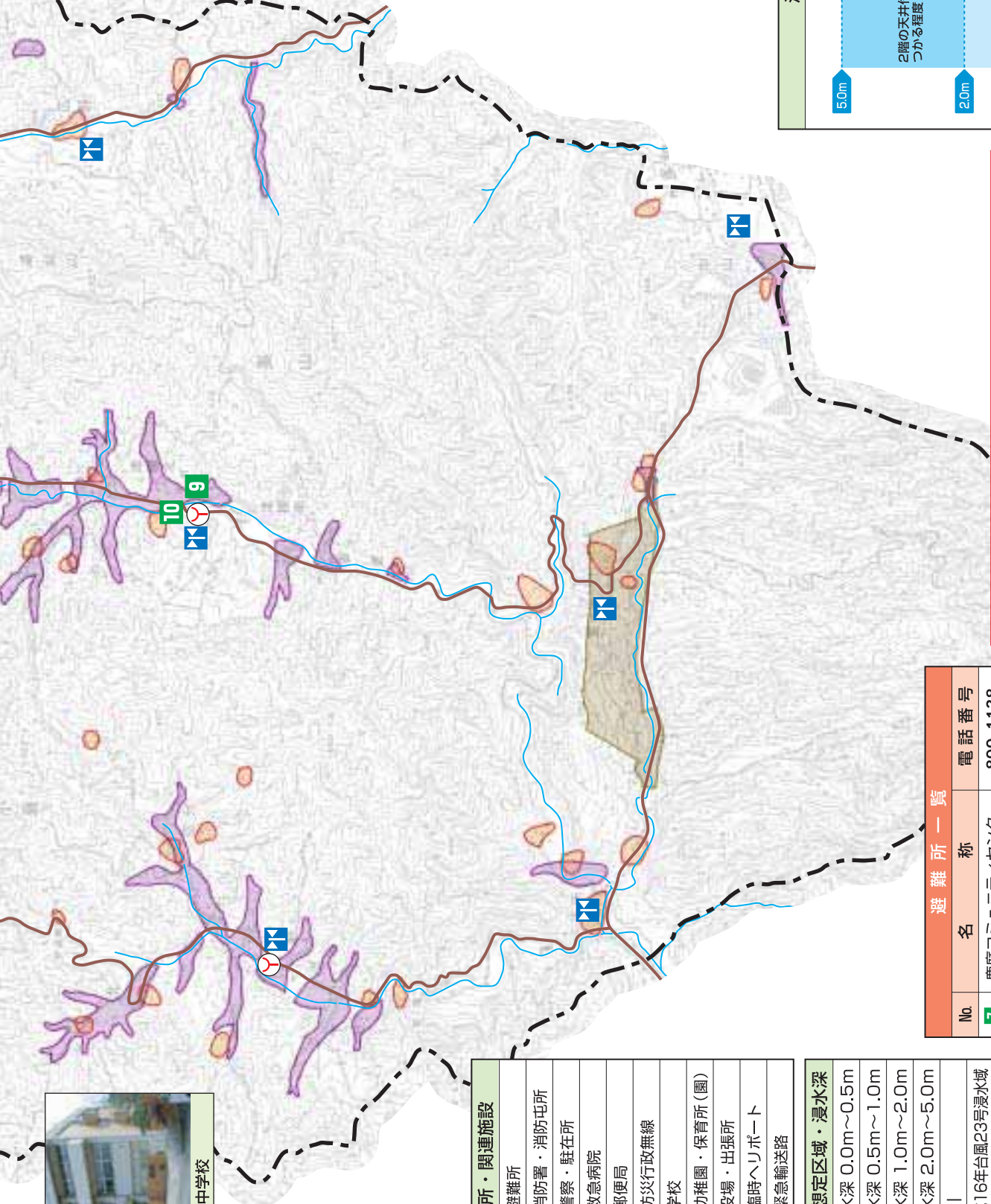
避難所・関連施設	
No.	避難所
1	消防署・消防屯所
2	警察・駐在所
3	救急病院
4	郵便局
5	防災行政無線
6	学校
7	幼稚園・保育所(園)
8	役場・出張所
9	臨時ヘリポート
10	緊急輸送路

新川浸水想定区域・浸水深	
黄色	浸水深 0.0m~0.5m
緑色	浸水深 0.5m~1.0m
青色	浸水深 1.0m~2.0m
水色	浸水深 2.0m~5.0m
青線	河川
斜線	平成16年台風23号浸水域

土砂災害危険箇所	
紫色	土石流危険区域
オレンジ	急傾斜地危険箇所
茶色	地すべり危険箇所

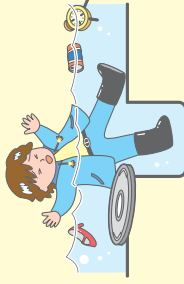
避難所一覧			
No.	名称	電話番号	
7	鹿庭コミュニティセンター	899-1138	
8	神山公民館	899-0330	
9	旧神山小中学校	899-0254	
10	津柳地区コミュニティセンター	899-0013	
13	農業者トレーニンングセンター	898-8212	

浸水が予想される区域内の避難所は、浸水するおそれがありますので避難には十分な注意が必要です。また、避難所まで避難する余裕が無いときは、十分な高さのある建物や高台に避難してください。



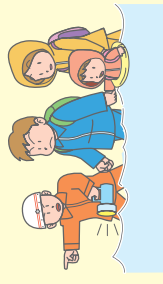
### 足下に注意して

水面下にはマンホールや剛溝、浮遊物など危険がいっぱい。杖などで一歩ずつ確認しながら歩く。



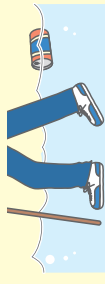
### 高齢者や子どもに配慮

必ず二人以上で避難する。高齢者や子どもは背負う、浮輪をつけるなど特に気をつける。



### 水の深さに注意

歩行可能な水深は男性70センチ、女性50センチが目安。腰が浸かる時は高所で助けを待つ。



### 浸水深の目安

