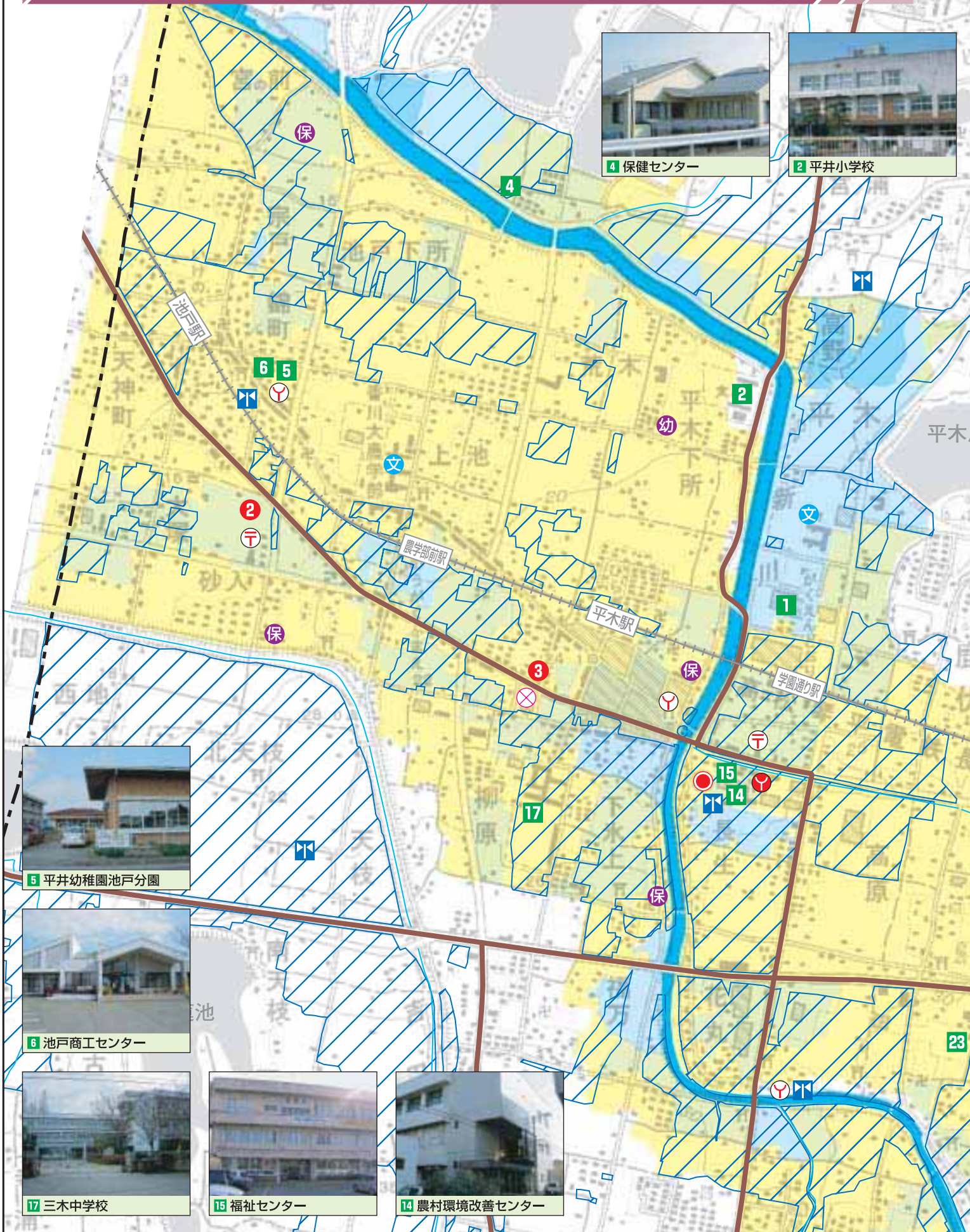


🔍 洪水ハザードマップ(詳細)



4 保健センター



2 平井小学校



5 平井幼稚園池戸分園



6 池戸商工センター



17 三木中学校



15 福祉センター



14 農村環境改善センター

浸水が予想される区域内の避難所は、浸水するおそれがありますので避難には十分な注意が必要です。
また、避難所まで避難する余裕が無いときは、十分な高さのある建物や高台に避難してください。

新川浸水想定区域・浸水深

	浸水深 0.0m~0.5m
	浸水深 0.5m~1.0m
	浸水深 1.0m~2.0m
	浸水深 2.0m~5.0m
	河川
	平成16年台風23号浸水域

避難所・関連施設	
No.	避難所
	消防署・消防屯所
	警察・駐在所
	救急病院
	郵便局
	防災行政無線
	学校
	幼稚園・保育所(園)
	役場・出張所
	臨時ヘリポート
	緊急輸送路

土砂災害危険箇所	
	土石流危険区域
	急傾斜地危険箇所
	地すべり危険箇所



1 文化交流プラザ



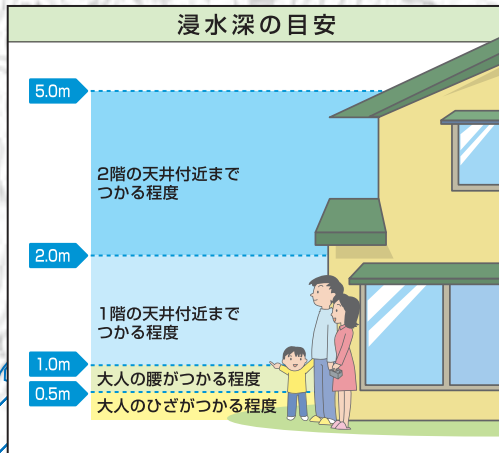
21 ウォーキングセンター



22 白山文化センター



23 白山教育集会所



避難所一覧		
No.	名称	電話番号
1	文化交流プラザ	898-9222
2	平井小学校	898-0713
4	保健センター	898-5658
5	平井幼稚園池戸分園	898-0290
6	池戸商工センター	891-0876
14	農村環境改善センター	891-3318
15	福祉センター	891-3317
17	三木中学校	898-1547
21	ウォーキングセンター	891-1789
22	白山文化センター	898-4708
23	白山教育集会所	898-9116

救急病院一覧		
No.	名称	電話番号
2	讃陽堂松原病院	898-0620
3	榎村病院	898-1431

避難時の心得

動きやすく安全な服装で
ヘルメットや防災ずきんで頭を保護し、運動靴をはきヒモをしっかり結ぶ。サンダルや長靴は厳禁。



足下に注意して
水面下にはマンホールや側溝、浮遊物など危険がいっぱい。杖などで一歩ずつ確認しながら歩く。



高齢者や子どもに配慮
必ず二人以上で避難する。高齢者や子どもは背負う、浮輪をつけるなど特に気をつける。



水の深さに注意
歩行可能な水深は男性70センチ、女性50センチが目安。腰が浸かる時は高所で助けを待つ。

