



非常持出品・連絡先

すぐに持ち出せるように、リュックなどにまとめておきましょう。

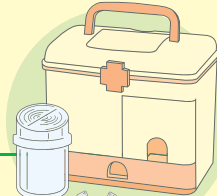


飲料水

ペットボトル入りは持ち運びに便利。
(1人1日約3リットル)

救急薬品

消毒薬やばんそうこうなど。
持病のある人は常備薬も。

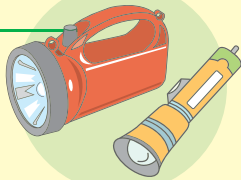


- 飲料水
- 非常食
- 懐中電灯
- 携帯ラジオ・防災ラジオ
- 救急薬品
- ヘルメット(防災ずきん)
- その他
- 防災ガイドマップ

チェック
しよう!!

懐中電灯

停電時や夜間の避難
には必需品。
(防災ラジオは照明機能付)



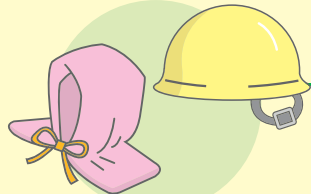
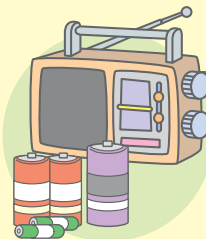
非常食

調理せずに食べられる物。
賞味期限をチェックして定期的に交換を。



携帯ラジオ・防災ラジオ

FM、AMの両方聴けるタイプを。
予備の電池も忘れずに。

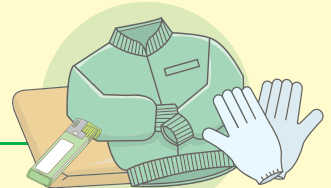


ヘルメット(防災ずきん)

飛来物や落下物、転倒事故か
ら頭部を守るため。

その他

現金(公衆電話用の小銭も用意)、オイルライター、身分証明書のコピー、軍手、衣類など。



	名 称	電 話 番 号	名 称	電 話 番 号
困ったときの 連絡先	三木町役場	087-891-3300(代)	四国電力(株)高松支店 フリーダイヤル	087-831-0211 0120-410-761
	高松東警察署	110 又は 087-898-0110	NTT西日本 (局番なしの) (携帯電話・PHSからは)	113 又は 0120-444-113
	高松市三木消防署	119 又は 087-898-4119	香川県長尾土木事務所	0879-52-2585

三木町防災ラジオで防災情報をキャッチして安心安全な生活を!!

特 徴

- ・設置場所や持ち運びに便利な小型軽量タイプ。
- ・町内であれば、転居してもそのまま利用可能。
- ・電源は乾電池(単三アルカリ電池3本)、家庭用電源(ACアダプター)を使用。
- ・日常は、電源を入れておくだけで自動受信。
- ・AM・FMチューナー内蔵でラジオ放送を聞くことが可能。
- ・AM・FM放送を聞いている最中でも、三木町防災行政無線の放送があると自動で切り替わり、放送を受信。
- ・原則、町内でFM放送が聞ける場所であれば三木町防災行政無線の放送が受信可能。
- ・白色LEDを内蔵しており、非常時には照明ランプとして利用可能。



負担額

個人：1台 1,500円／事業所：1台 3,000円 (※2台目も同額)



宝くじは、広く社会に役立てられています。

発行：三木町役場総務課

〒761-0692 香川県木田郡三木町大字氷上310番地
TEL (087) 891-3300(代) FAX (087) 898-1994
<http://www.town.miki.lg.jp/>