

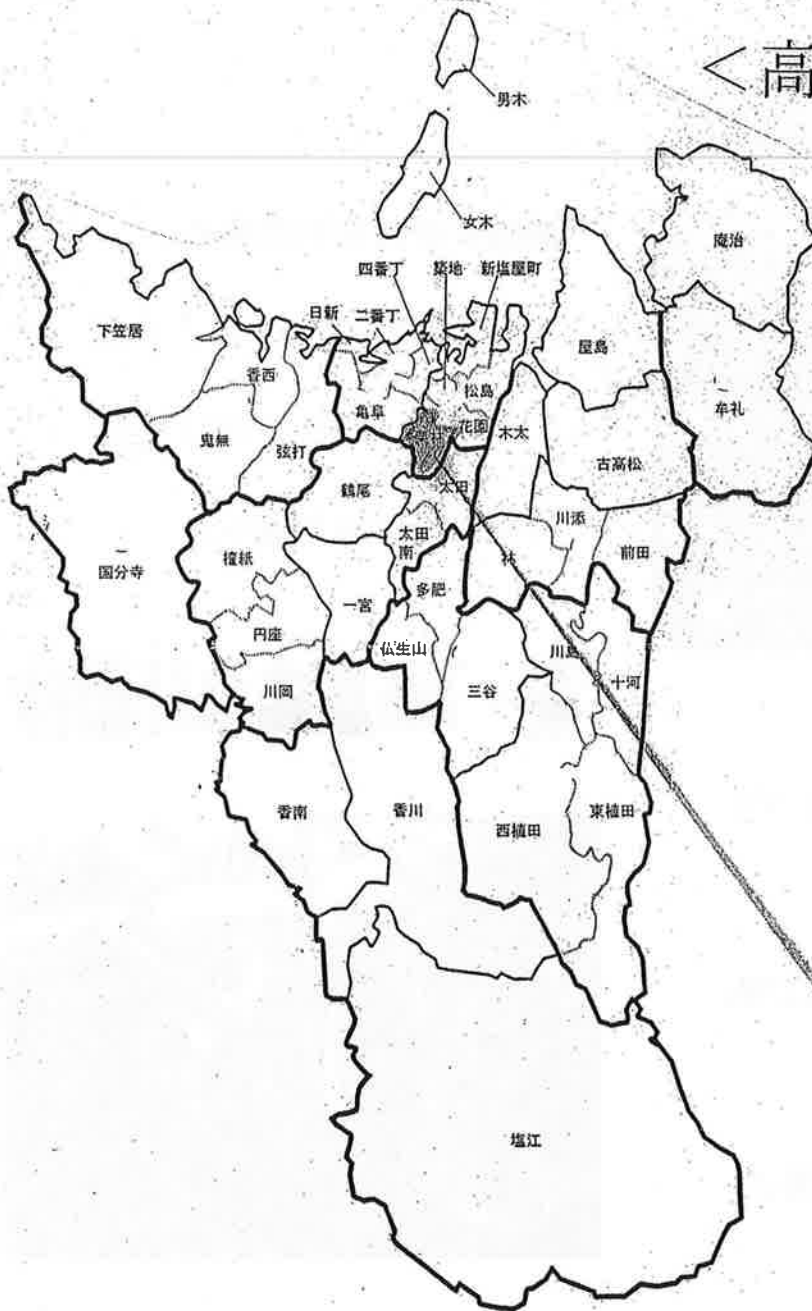
自治会活動発表②

テーマ：夢と希望。笑顔はぐくむ公園のまち目指して

発表者：高松市栗林校区コミュニティ協議会

会長 多田 孜 氏

<高松市内の地図>



栗林小学校校区

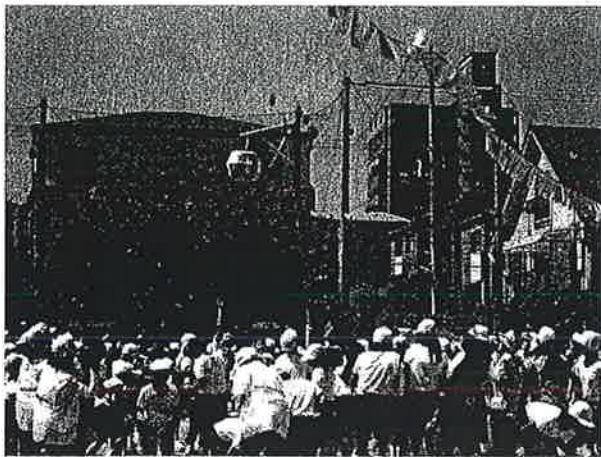
面積 1.80 km²
 人口 16,667 人
 世帯数 7,557 世帯
 自治会加入率 60.2%
 (平成22年4月1日現在)
 まちの特色 (動画)

- ・市街化進展
 (住宅、高層マンション、商業地域)
- ・特別名勝 栗林公園
- ・交通の要衝
 (JR、琴電、高速バス停、国・県道)
- ・文教地区
- ・保健医療機関



コミュニティ協議会(連合自治会)主催のイベント【動画】

春 住民大運動会



栗林小学校と合同開催。

狭い運動場に、1100人を超える児童、それにPTAと住民が溢れ活気が漲る。

8月末の土曜日、夏休み最後の思い出づくり。

ステージ、食べ物屋さん、遊び物屋さん、お化け屋敷。

各種団体が景品提供の大抽選会。

夏 THE夏まつり栗林



秋 地区文化祭



11月、2日間。

場所 栗林コミュニティセンター。

同好会の1年間の成果発表の場。

婦人会の飲食バザー。

冬 福祉餅つき



社会福祉協議会栗林分会の呼びかけで始まる。

30年の歴史を持つ。

子どもの石臼による餅つき体験も人気。

青少年健全育成協議会と、栗林小学校PTAの呼びかけ。

工業高等専門学校等の協力で、楽しい実験を体験。

わくわくサイエンス教室



交通安全キャンペーン



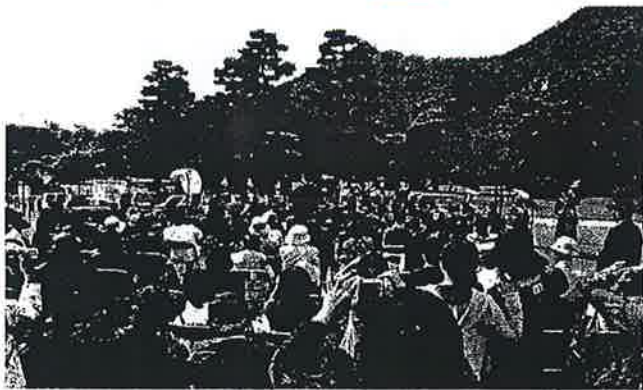
栗林公園東門付近の国道沿いのラッシュ時間を狙う。

連合自治会(コミュニティ協議会)主催のイベント【静止画】



以上のほかに
現在重点を置いてい
る事業。

ゆめづくり提案事業



市の募集する、まちづくりの提案事業。

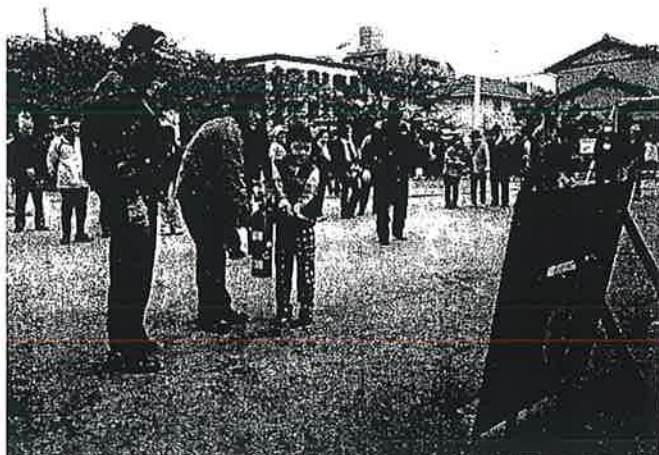
「栗林公園を活性化させることによ
り、栗林のまちを活性化させよう」と、
地域を挙げて取り組んでいる。



栗林公園再発見ツアーも住民に人気。



自主防災活動



防災マップ作成。

ミニ防災訓練。

住宅用火災警報器購入あっせん。

取り付け支援。



あいさつ運動、見守り活動



見守り活動
ホィッスル
プレイゼント

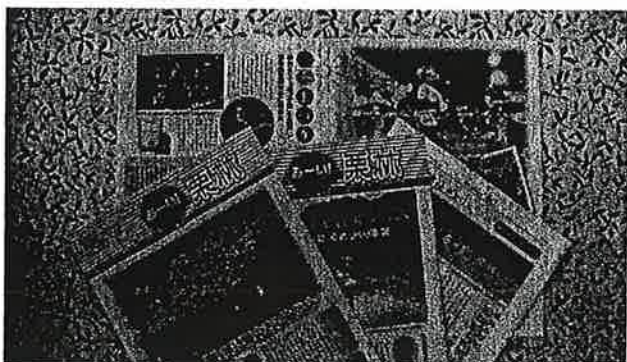
青少年健全育成協議会の呼びかけで PTA 住民の参加も得て、児童の
登下校の安全を見守っている。 ホィッスルの提供も。

放課後子ども教室



市の委託を受け、ボランティアの協力も得て、毎週木曜日・土曜日に活動を
続けている。栗林おやじ塾によるコミュニティセンタープレーパークも人気。

広報活動



コミセンでの講座情報など毎月各世
帯へお知らせしているほか、オール
カラー版の「コミュニティだより」
と「温もり」は特集物などが人気。

当面の課題



自治会加入促進運動

自主防災組織結成も兼ねて

自治会の加入促進が当面の課題。